

# DOĞAL ANITLARIMIZDAN BİHİSİ DAHA YOK EDİİYOE

Jeo. Yük, Müh. SaBh KONYA

**B**atı Anadolu'da, günümüze değin tüm Özelliklerini erozyona karşı koruyan, doğal anıtlarımızdan olan Kula volkanitlerinin en genç ve en görkemlisi olan Volkan Konisi çimento hammadde-si (tras) olarak tüketilmek üzeredir,

Manisa il sınırı içinde, yaklaşık 30-35 km, uzunluk, 10-15 km. genişlikteki bir alanda yüzeylenen kuvaterner yaşlı (1,1 milyon yıl-12,000 yıl) volkanitler üç evrede oluşmuştur,

MTA araştırmacılarından Jeoloji Mühendisi Dr, Tuncay Ercan (1982) tarafından çalışılan volkanitler yaşlıdan gence doğru;

Burgaz volkanitleri (I. evre)

Elekçitepe volkanitleri (II. evre)

Divlit tepe volkanitleri (III. evre)

şeklinde adlandırılmıştır,

İson derece ilginç olan bu volkanizma, Türkiye'nin en genç (aktüel) volkanitlerinin ender olarak görüldüğü alanlardan birisi olup; Volkan konileri, kraterler, alkali bazaltik lav akıntıları ve tefra (piroklastik) Örtüsü şeklindedir,

Kula yöresi, milattan önceki tarihsel zamanlarda bile araştırmacıların ilgisini çekmiştir. Örneğin 2000 yıl kadar önce bu yöreyi dolaşan ünlü Anadolu coğrafyacı Strabon;

Kula bölgesine "Katakekaumene" Yanık Ülke adını vermiştir.

Bu yörede sayılan yetmiş bulaş volkan konileri; Alaşehir-Salihli grabeninin uzanımına uygun olarak KB-GD doğrultusunda dizilmekte ve graben kırık sistemi ile ilgili oluşmuşlardır. Ancak bu volkan konilerinden tüm özelliklerini yitirmişden günümüze ulaşabilen, en görkemlisi ve en genci Kula'nın 11 km, batısında anayoldan bir km, kuzeyde yeralan söz konusu Volkan konisidir. Aynı volkan konisi

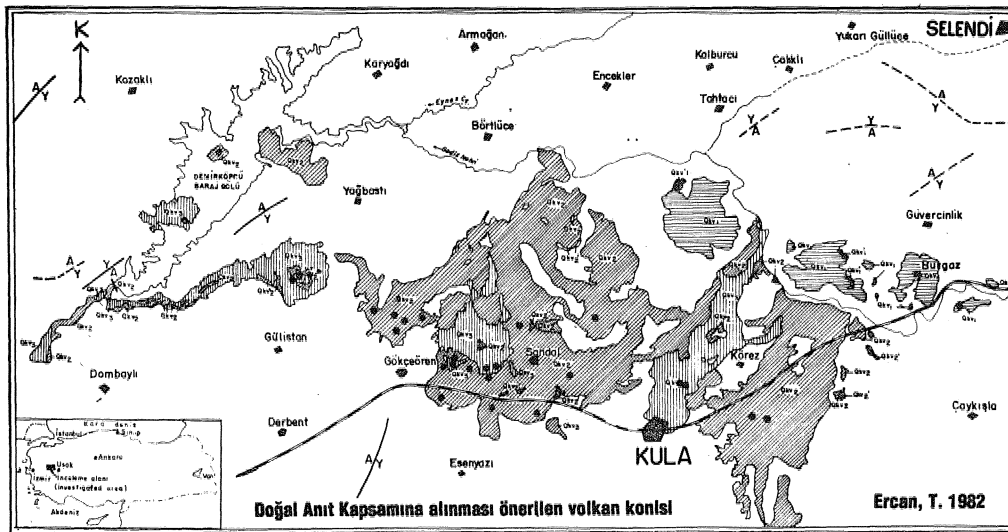
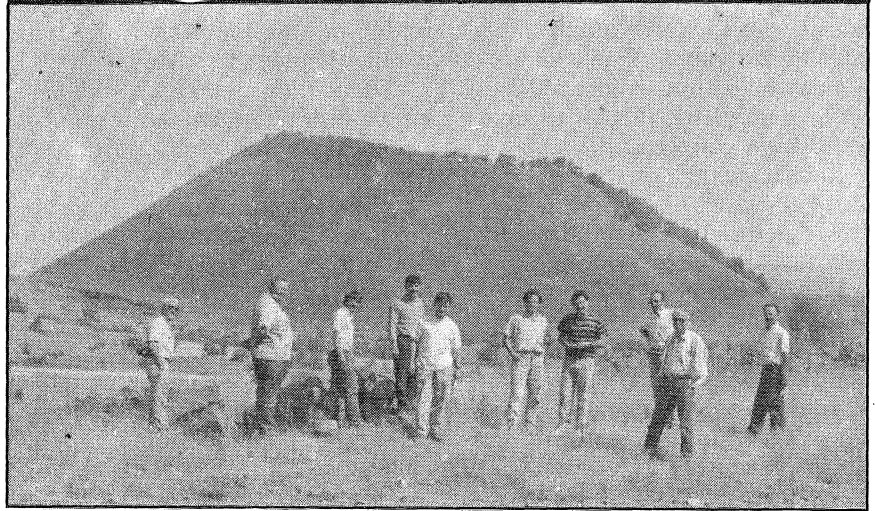
üzerinde yeralan krater içindeki mağaralarda insan eseri antik kalıntılara rastlanılmaktadır.

Çağımızda birçok ülkede bu tür doğal anıtlar koruma altına alınarak turizm ve eğitimin amaçlarıyla değerlendirilmektedir.

Söz konusu olan genç Volkan konisinde yola yakınlığı nedeniyle kolayca düzenlenerek turizm ve eğitim amacıyla hizmete sunulabilir.

Yöredeki çimento sanayiinin ihtiyacı aynı özelliklere sahip, doğal anıt niteliğinde olmayan diğer volkanik malzemelerden karşılanmaktadır.

Ülkemizin doğal anıtı olan bu genç volkan konisinin "Doğal Anıtlar" statüsüne alınması gelecek kuşaklara bırakabileceğimiz değerli bir miras olacaktır, •



## AÇIKLAMALAR (Explanations)

|  |  |  |                                 |
|--|--|--|---------------------------------|
|  | Diakritik Volkanitleri (Diakritik volcanics)   | Kuvaterner Kalk volkanitleri (1-12 Milyon yıl-12 000 yıl)          | Aşağı Kraterler (Older craters) |
|  | Elekçitepe volkanitleri (Elekçitepe volcanics) |  |                                 |
|  | Burgaz Volkanitleri (Burgaz volcanics)         |  |                                 |
|  |  | (Quaternary 4000 Year Volcanics (1-12 Million Years-12 000 Years)) |                                 |

# ODA BAŞKANIMIZ BEHİÇ ÇONGAR'IN BASIN AÇIKLAMASI

Son günlerde meydana gelen doğal afetlerle ilgili olarak Oda Başkanımız Sn. Behiç ÇONGAR basma bir açıklama yapmıştır, Bunun yanı sıra 6,2,1992 tarihinde TRT 1 tarafından Sn. Behiç ÇONGAR ile bir röportaj yapılmış ve Odamızın bu konudaki görüşleri kamuoyuna duyurulmuştur, Aşağıda basın açıklamasının metnini yayınlıyoruz.

Doğal Âfetler Kader Değildir.



**D**aha geçen ay Hakkâri Yüksekova Karabey Köyünde 19 can alan çığ düşmesi unutulmadan, Siirt, Şırnak, Batman ve Hakkâri Köylerine aniden kâbus gibi çöken çığ olaylarında, yüzlerce vatandaşımızı kaybettik, acımız sonsuzdur. Tüm halkımıza başsağlığı diliyoruz,

Son yıllarda, ne yazık ki ülkemizin jeolojik ve topoğrafik yapısı nedeniyle, doğal afetlerle daha sık karşılaşıyoruz. Büyük kayıplar veriyoruz, büyük acılar yaşıyoruz. Ancak şu bilinmelidir ki doğal afetler halkımızın alinyazısı değildir,

Anadolu'da görülen depremlerde, özellikle Karadeniz Bölgesindeki heyelanlarda, su baskınlarında ve bu yıl karşılaştığımız çığ düşmelerinde büyük sayılarda can kaybıyla karşılaşmamızın nedeni, yalnız doğanın acımasız davranışı olamaz,

Bugün ülkemiz topraklarının % 92 si, yaşayan nüfusun % 95 i, kurulu endüstri tesislerinin % 98'i deprem olasılığı yüksek bölgelerde yer almaktadır.

Doğu ve Batı Karadeniz Bölgeleri bütünüyle potansiyel heyelan bölgeleridir.

Bugün yüzyüze geldiğimiz yoğun kar yağışının, her kış beklendiği yöreler başta Doğu Anadolu, Güneydoğu Anadolu, Karadeniz ve Akdeniz'in yüksek topoğrafik alanları olmak üzere belirli bölgelerdir.

Ülkemizin bu doğa özellikleri, yerleşim alanlarının seçimi ve inşaat projelerinde daha ayrıntılı zemin ve çevre etütlerinin yapılmasını zorunlu kılmaktadır.

Bugün dünyada Japonya gibi kalkınmış ülkelerde doğa, deprem, sel, heyelan ve çığ düşmesi gibi afetler bakımından, Anadolu'ya kıyasla, çok daha acımasızdır, Bu ülkelerde de doğal afetler oluşmakta fakat, yerleşim alanları ve yapılar, doğa şartları ayrıntılı etüt edilerek projelendirildiği için, büyük can kayıpları ile karşılaşmamaktadır.

Doğal afetlerin önlenmesi ve zararlarının minimumda tutulması için, yapılacak çalışmalara öncelik verilmesi zorunludur. Ülkemizde biran önce bir "Afet Haritası" hazırlanmalıdır. Afet alanlarında kalan yerleşim alanlarında gerekli önlemler bir an önce alınmalıdır, Yerleşim alanlarının seçilmesi ve planlanmasında, bina inşaatlarının projelendirilmesinde, zemin jeoteknik etütlerinin yapılmasına yasal zorunluluk getirilmelidir.

Bu amaçla ülke Afet Haritası'nın hazırlanmasına yönelik bir planlanmanın bir an önce başlatılması gerekmektedir. Tüm belediyelerin dikkati çekilerek, yeni yapıların projelendirilmesinde zemin etütlerinin titizlikle değerlendirilmesi sağlanmalıdır.

İmar yasasında, açık bir şekilde, yerleşim alanlarının seçimi, planlanması ve yapıların projelendirilmesinde çevre ve jeoteknik etütlerinin yapılmasına yasal zorunluluk getirilmelidir.H